

Département de l'Isère

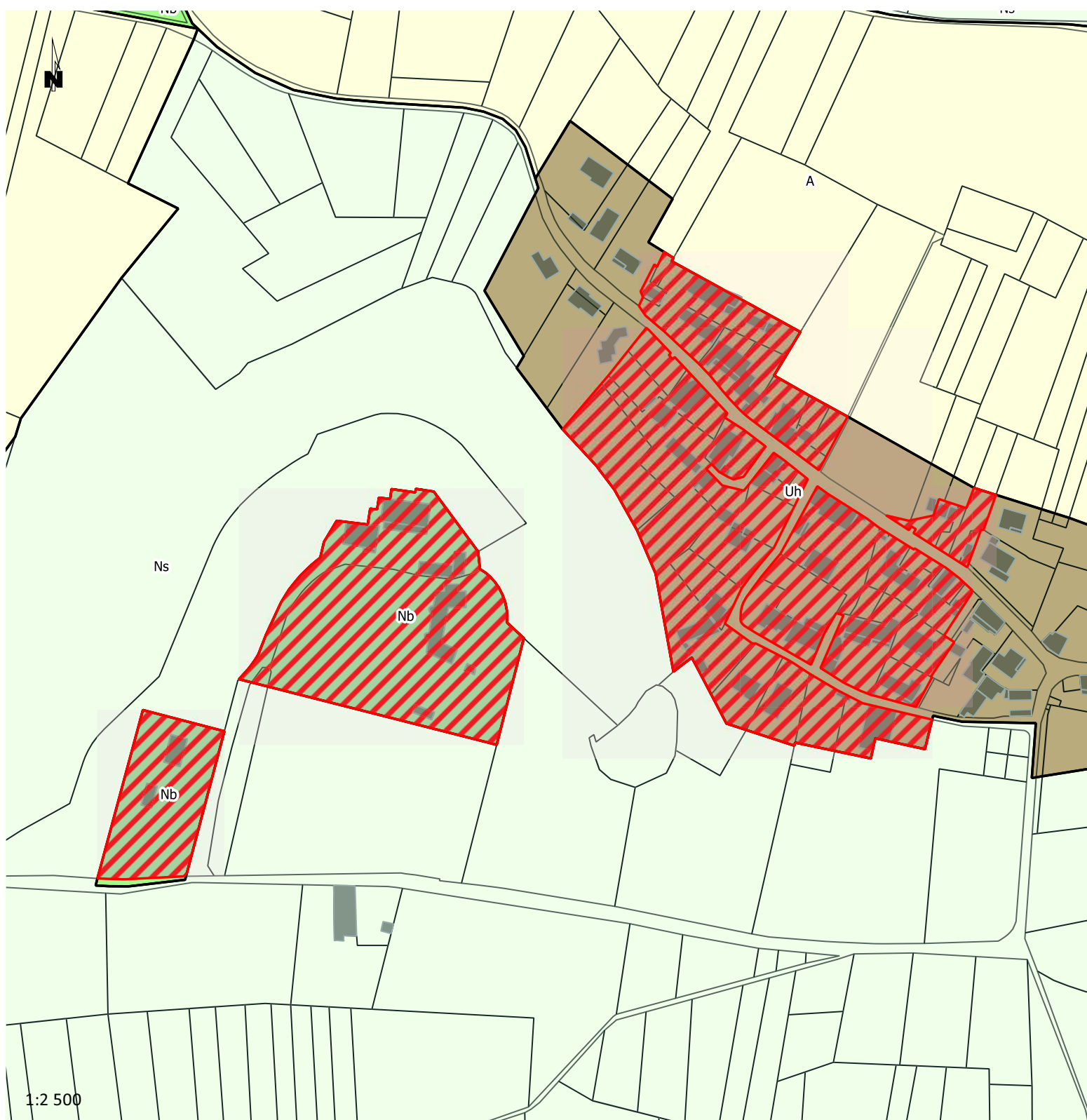
Commune de Bourgoin - Jallieu

Modification n°2 du PLU

4. Règlement

4.1.b Carnet des éléments bâtis et urbains remarquables (C1, C2, C3)

Remplace la pièce 4.1.b du PLU approuvé le 27/01/2014
et modifié le 02/02/2016



Annexe au règlement 4.1b : Ensembles bâtis remarquables (C3)

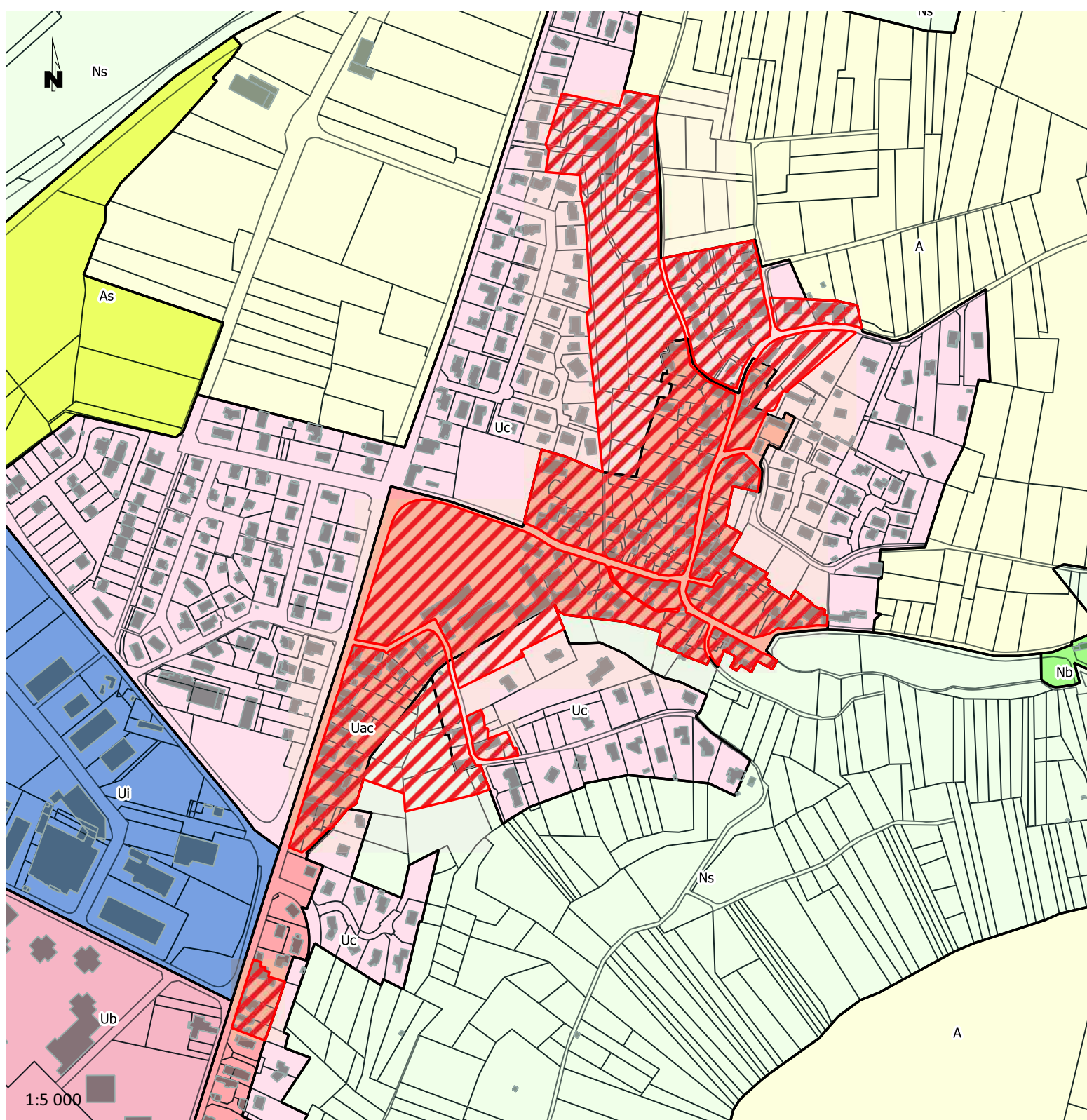
Ensemble patrimonial n° 1

Charbonnières

Tissu rural

Approuvé par le Conseil Municipal
du 11 février 2019





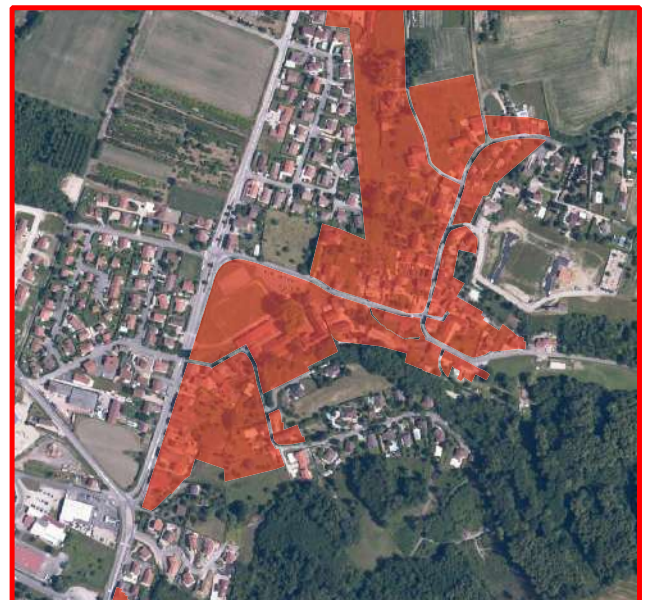
Annexe au règlement 4.1b : Ensembles bâtis remarquables (C3)

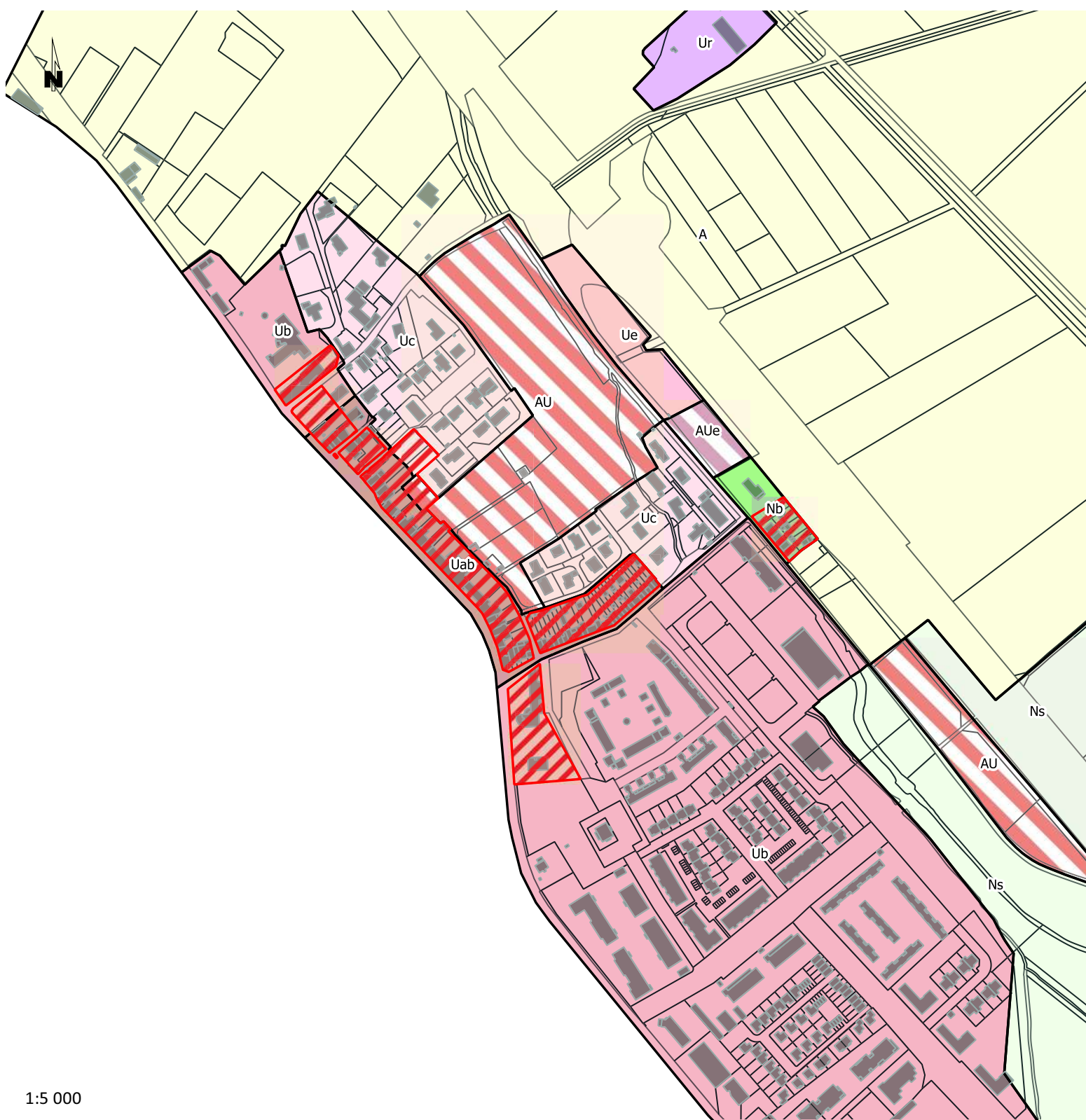
Ensemble patrimonial n° 2

Mozas

Tissu rural

Approuvé par le Conseil Municipal
du 11 février 2019





1:5 000

Annexe au règlement 4.1b : Ensembles bâtis remarquables (C3)

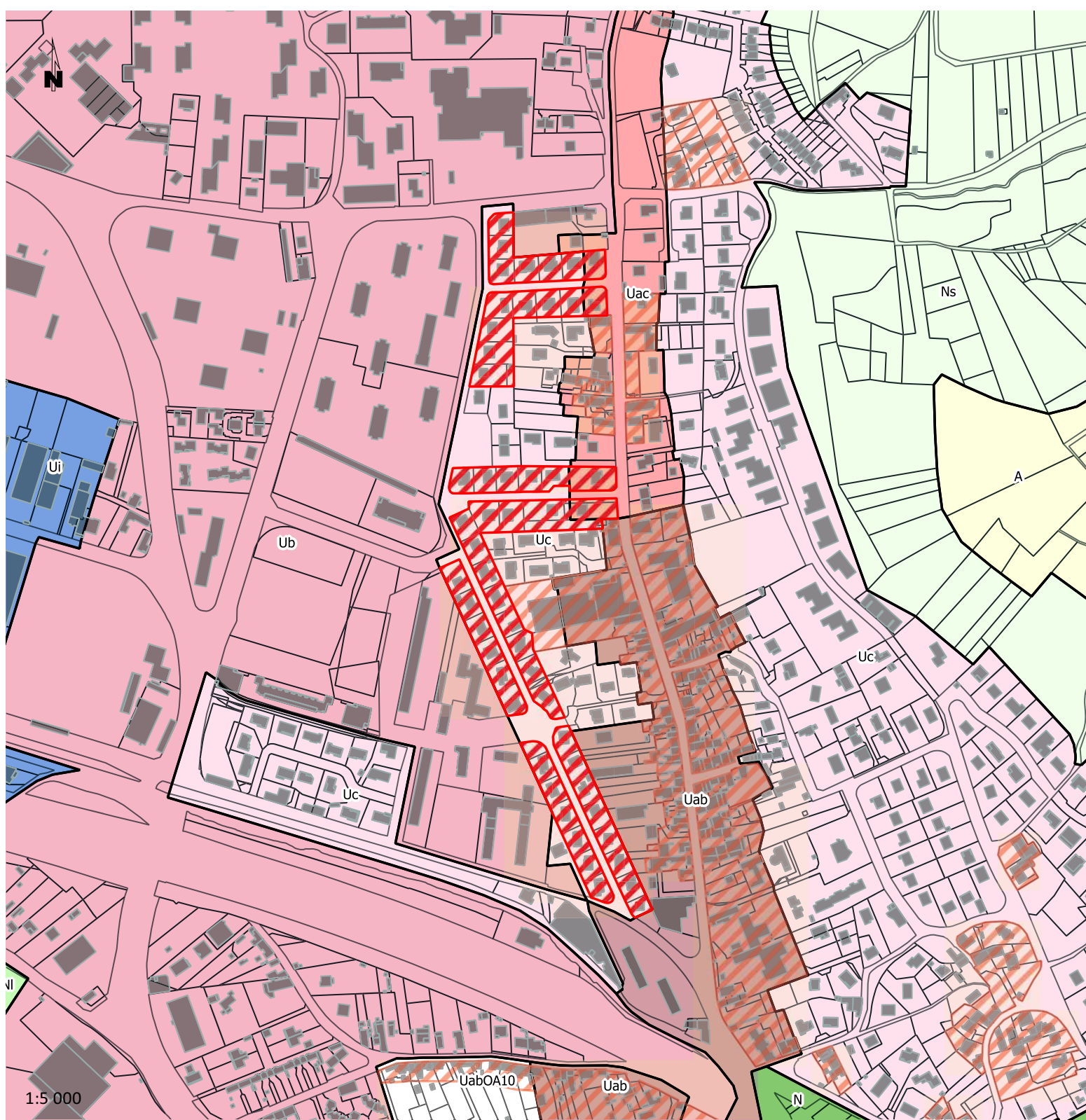
Ensemble patrimonial n° 3

La Grive

Ensembles industriels



Approuvé par le Conseil Municipal
du 11 février 2019



Annexe au règlement 4.1b : Ensembles bâtis remarquables (C3)

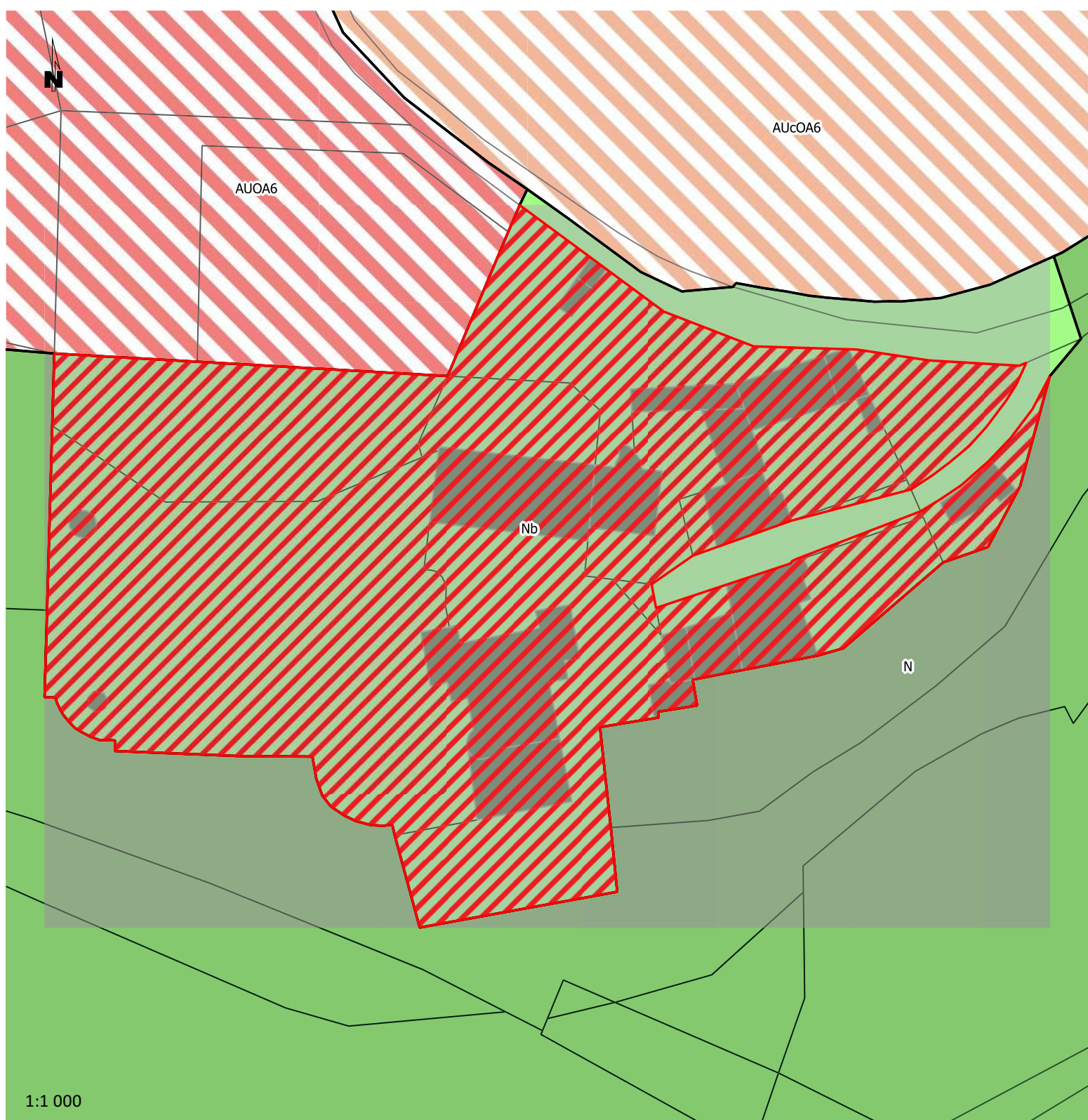
Ensemble patrimonial n° 4

Rue Pasteur

Tissu de faubourg

Approuvé par le Conseil Municipal
du 11 février 2019





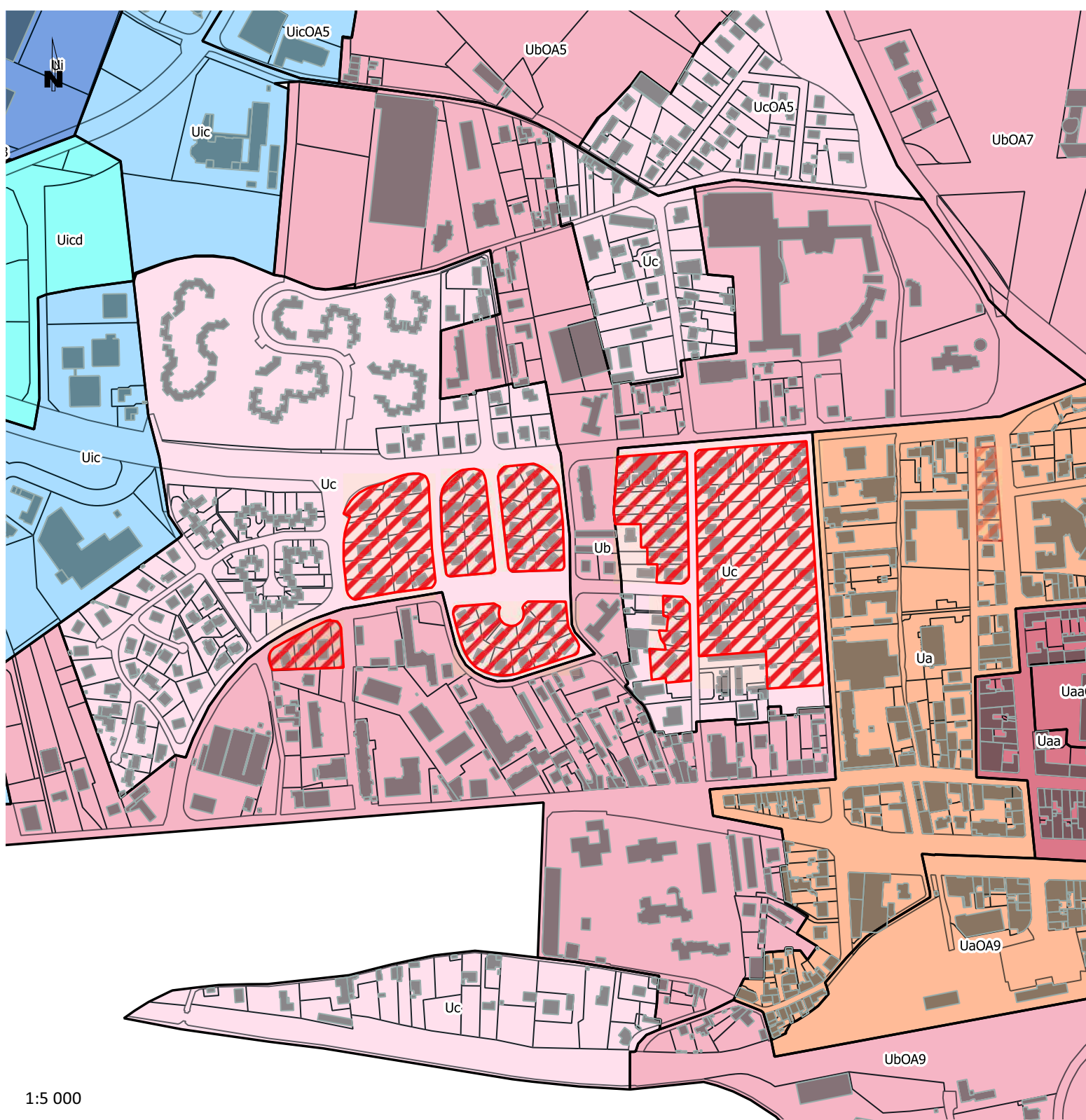
Annexe au règlement 4.1b : Ensembles bâtis remarquables (C3)

Ensemble patrimonial n° 5

Petit Mont



Approuvé par le Conseil Municipal
du 11 février 2019



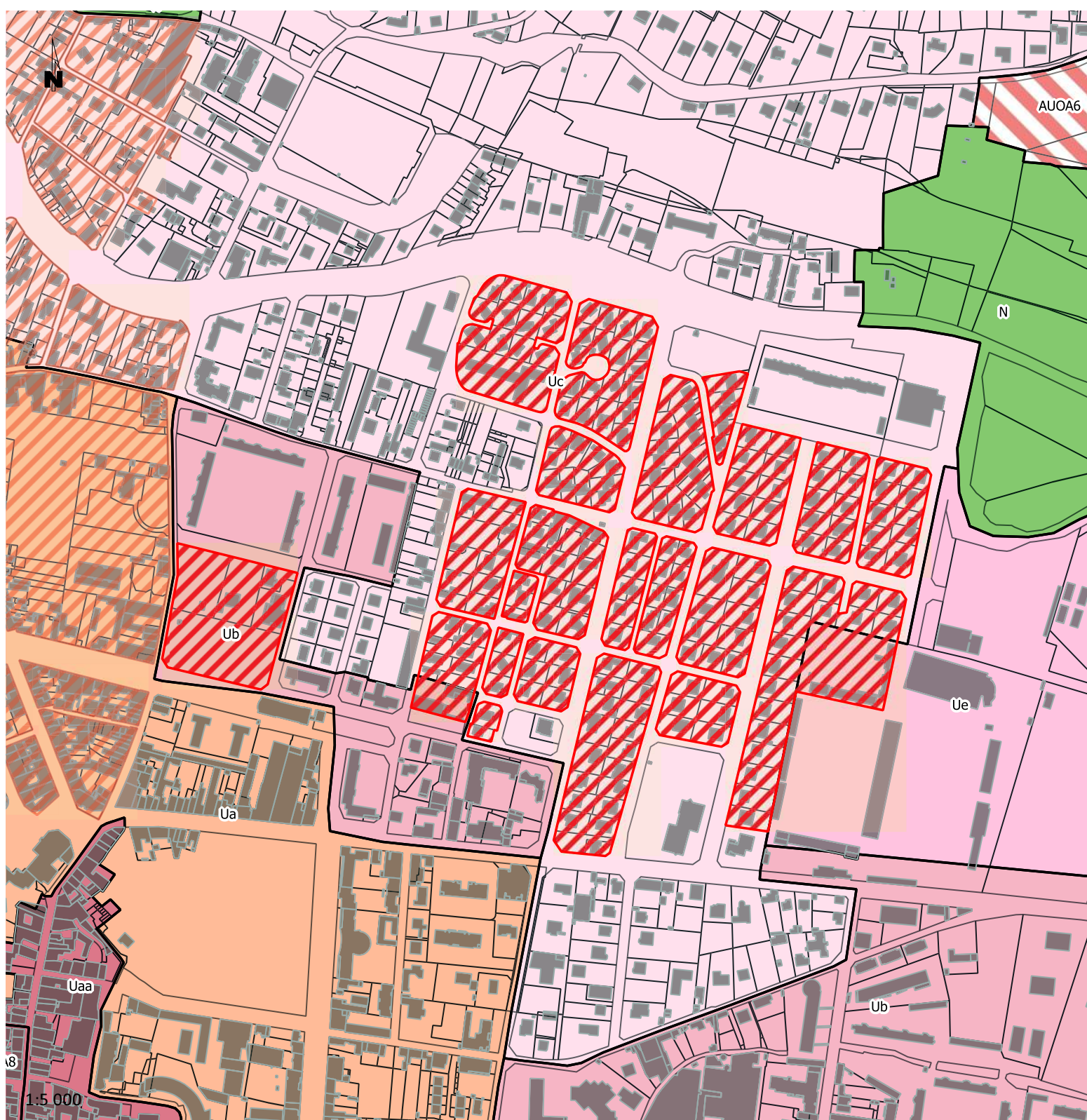
Annexe au règlement 4.1b : Ensembles bâtis remarquables (C3)

Ensemble patrimonial n° 6

L'Oiselet



Approuvé par le Conseil Municipal
du 11 février 2019



Annexe au règlement 4.1b : Ensembles bâtis remarquables (C3)

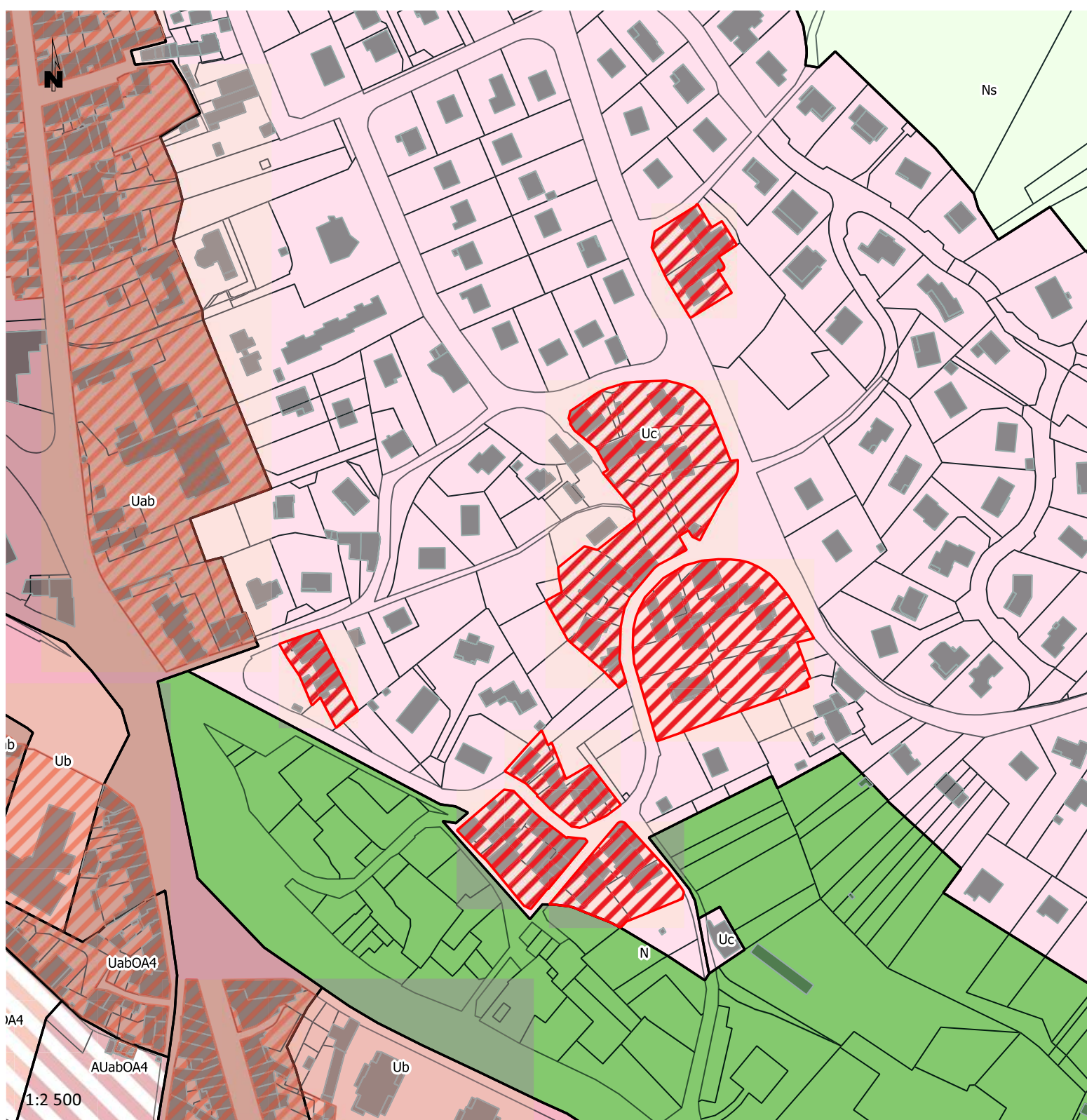
Ensemble patrimonial n° 7

Rue de la Libération

Tissu urbain



Approuvé par le Conseil Municipal
du 11 février 2019



Annexe au règlement 4.1b : Ensembles bâtis remarquables (C3)

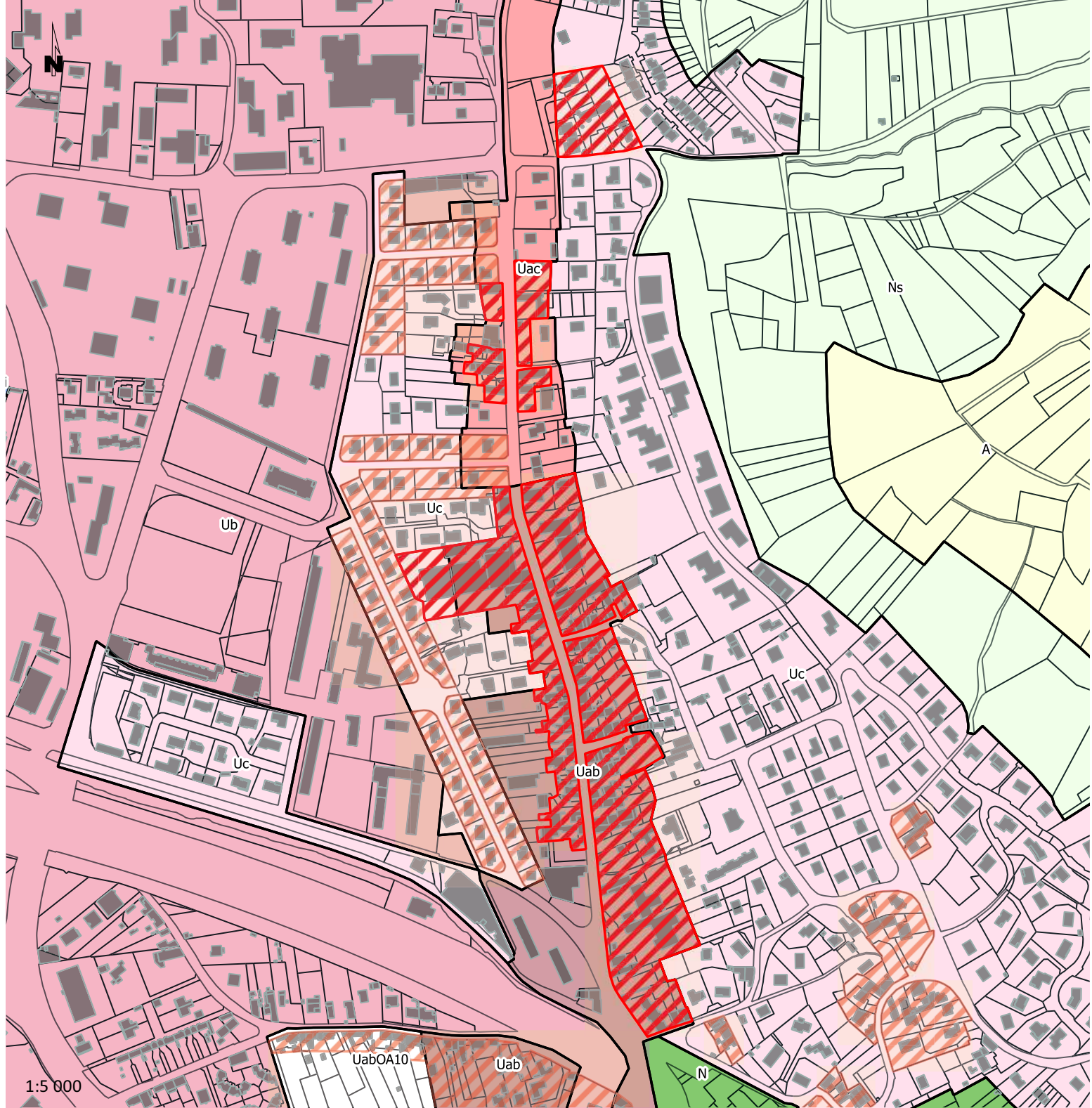
Ensemble patrimonial n° 8

Rue Pasteur

Tissu de faubourg

Approuvé par le Conseil Municipal
du 11 février 2019





Annexe au règlement 4.1b : Ensembles bâtis remarquables (C3)

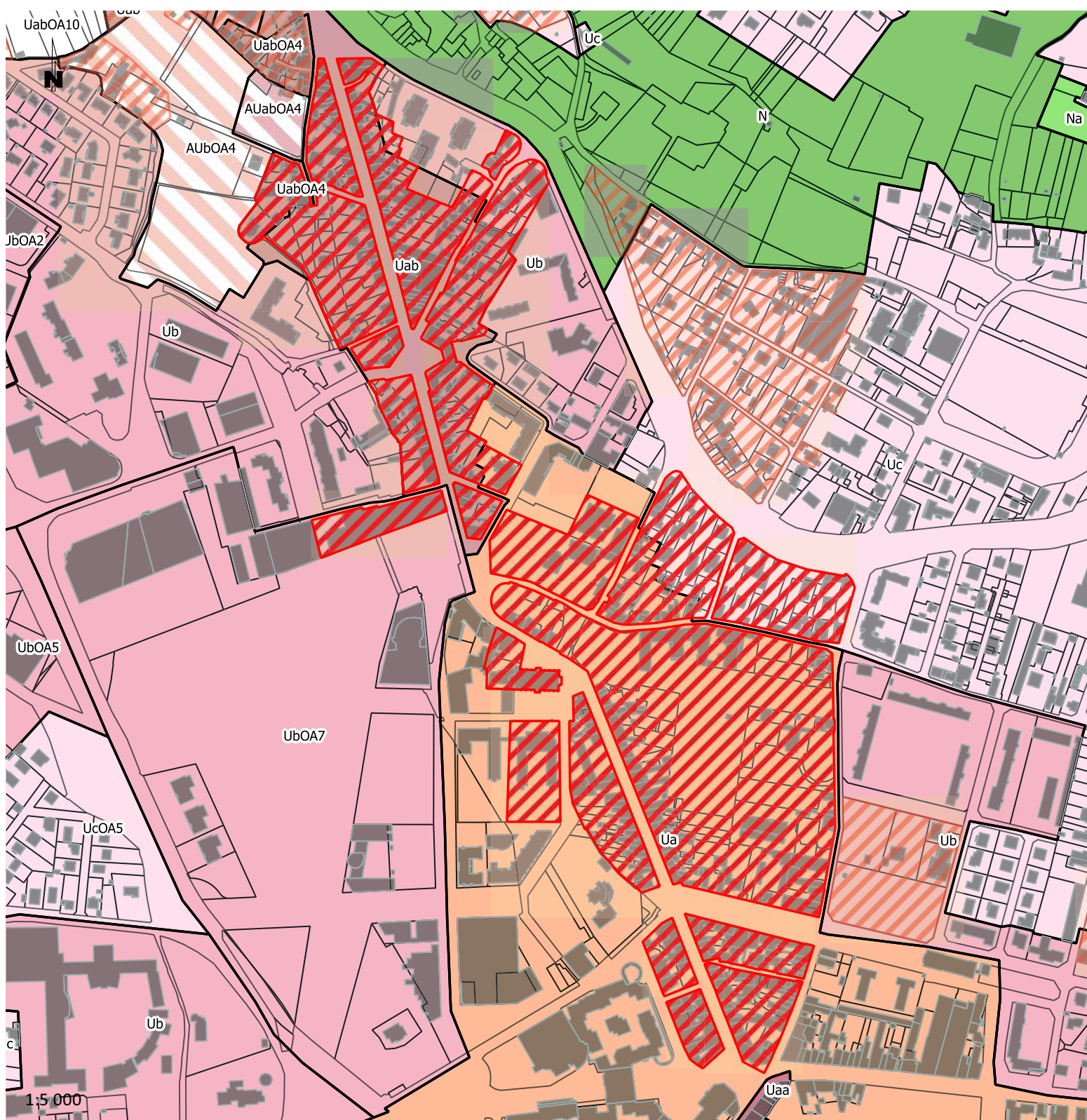
Ensemble patrimonial n° 9

Rue Pasteur

Tissu de faubourg

Approuvé par le Conseil Municipal
du 11 février 2019





Annexe au règlement 4.1b : Ensembles bâtis remarquables (C3)

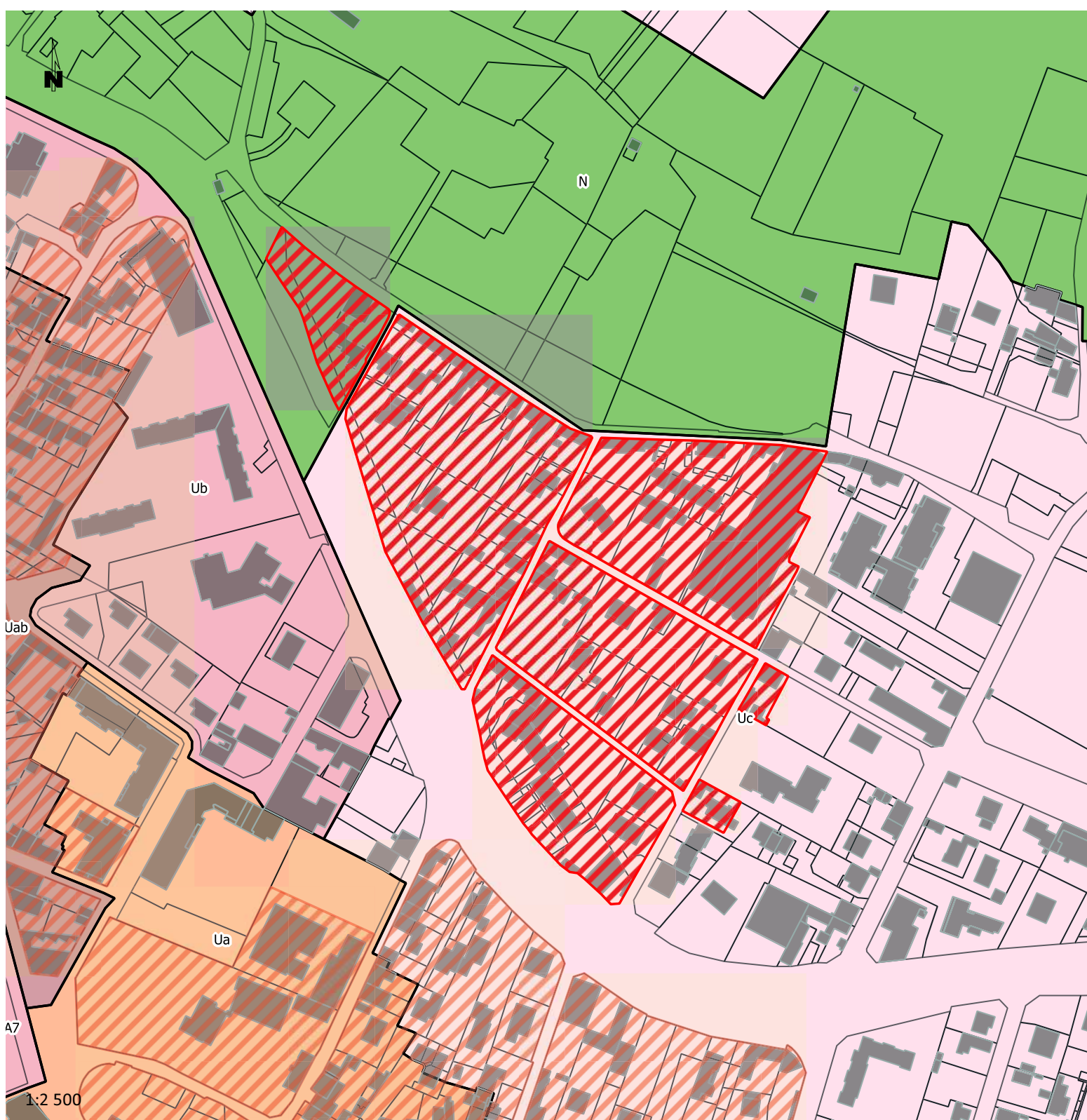
Ensemble patrimonial n° 10

Rue Pasteur

Tissu de faubourg

Approuvé par le Conseil Municipal
du 11 février 2019





Annexe au règlement 4.1b : Ensembles bâtis remarquables (C3)

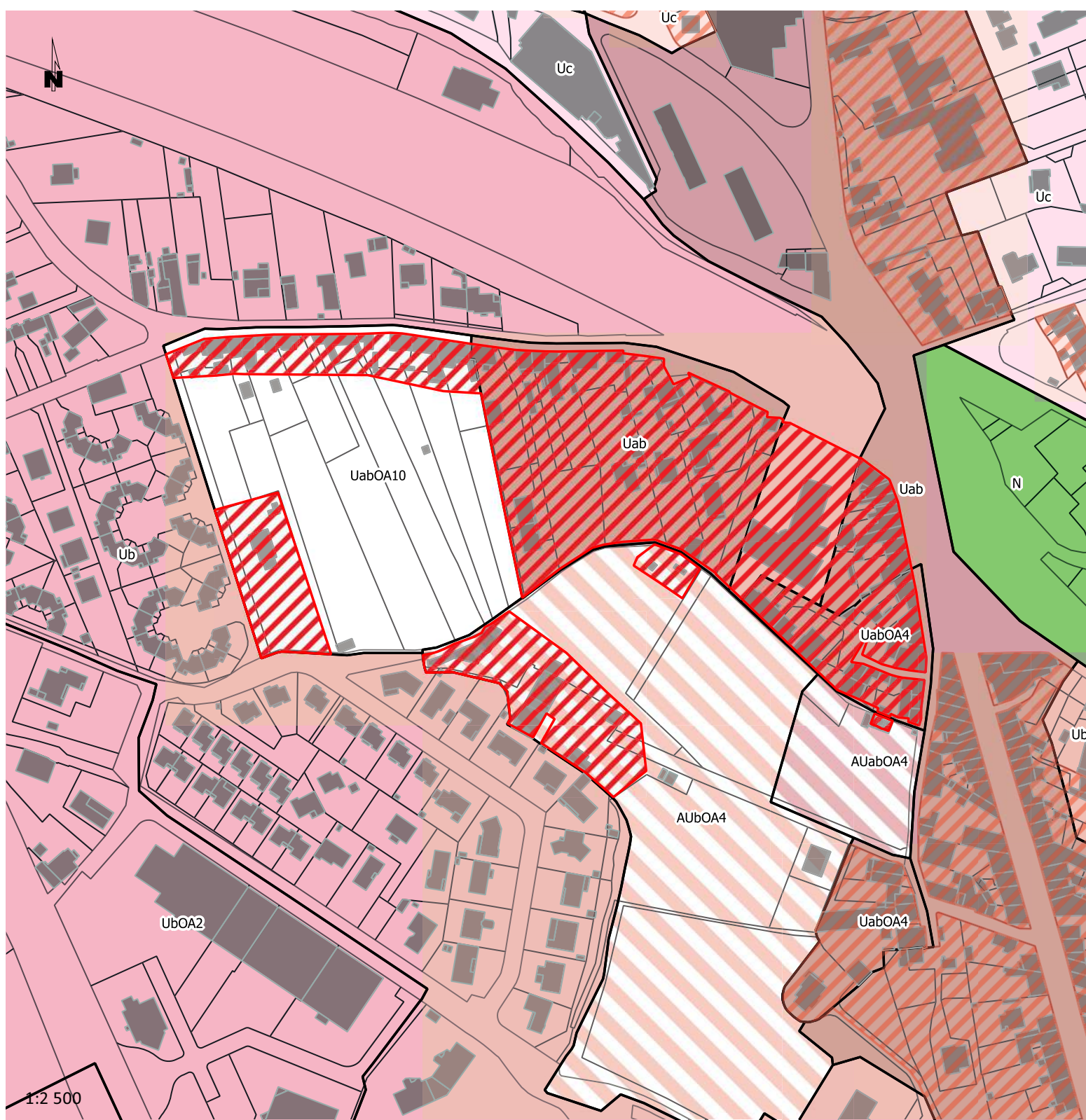
Ensemble patrimonial n° 11

Rue de la Libération

Tissu urbain

Approuvé par le Conseil Municipal
du 11 février 2019





Annexe au règlement 4.1b : Ensembles bâtis remarquables (C3)

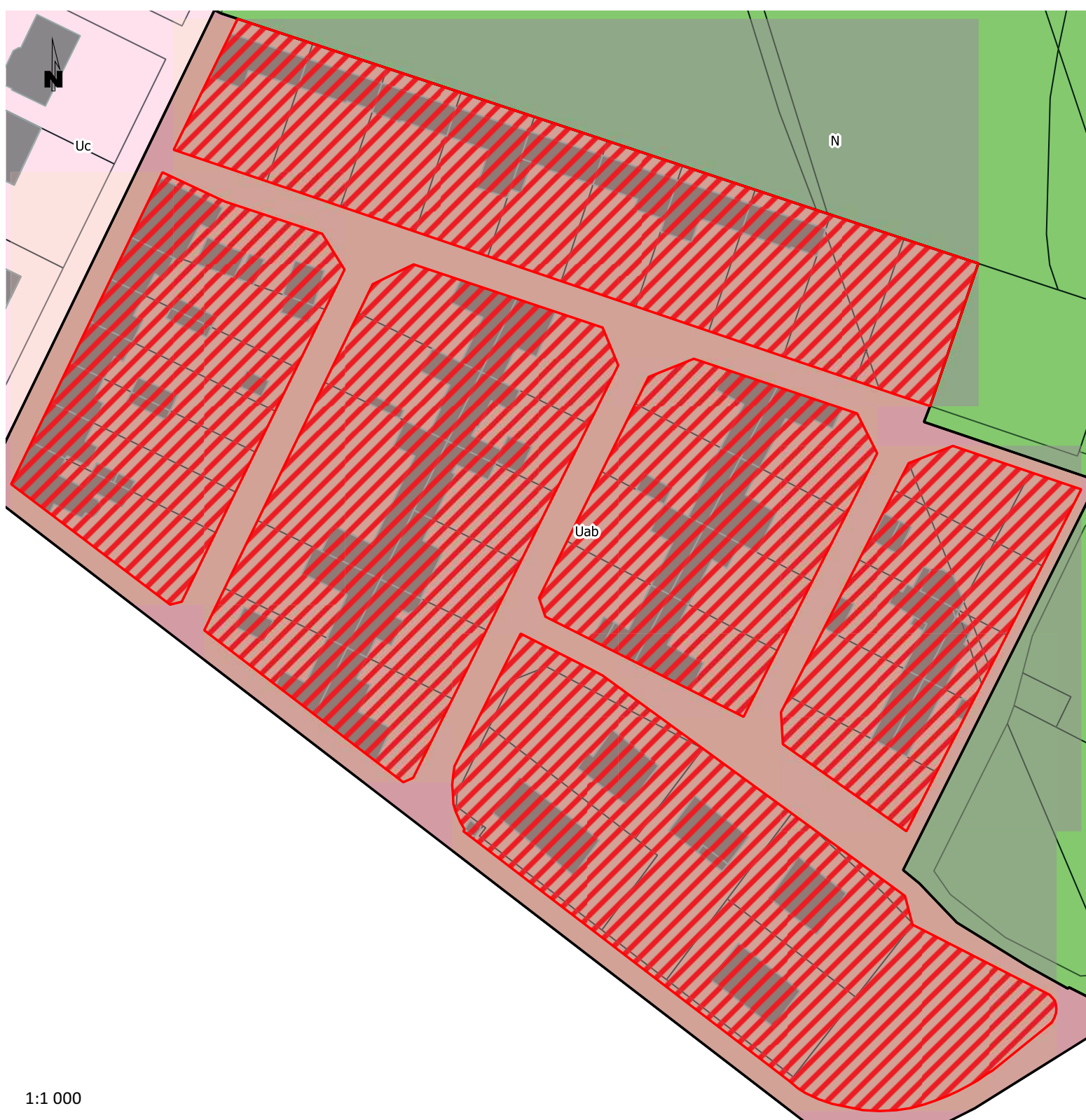
Ensemble patrimonial n° 12

Rue Pasteur

Tissu de faubourg

Approuvé par le Conseil Municipal
du 11 février 2019





1:1 000

Annexe au règlement 4.1b : Ensembles bâtis remarquables (C3)

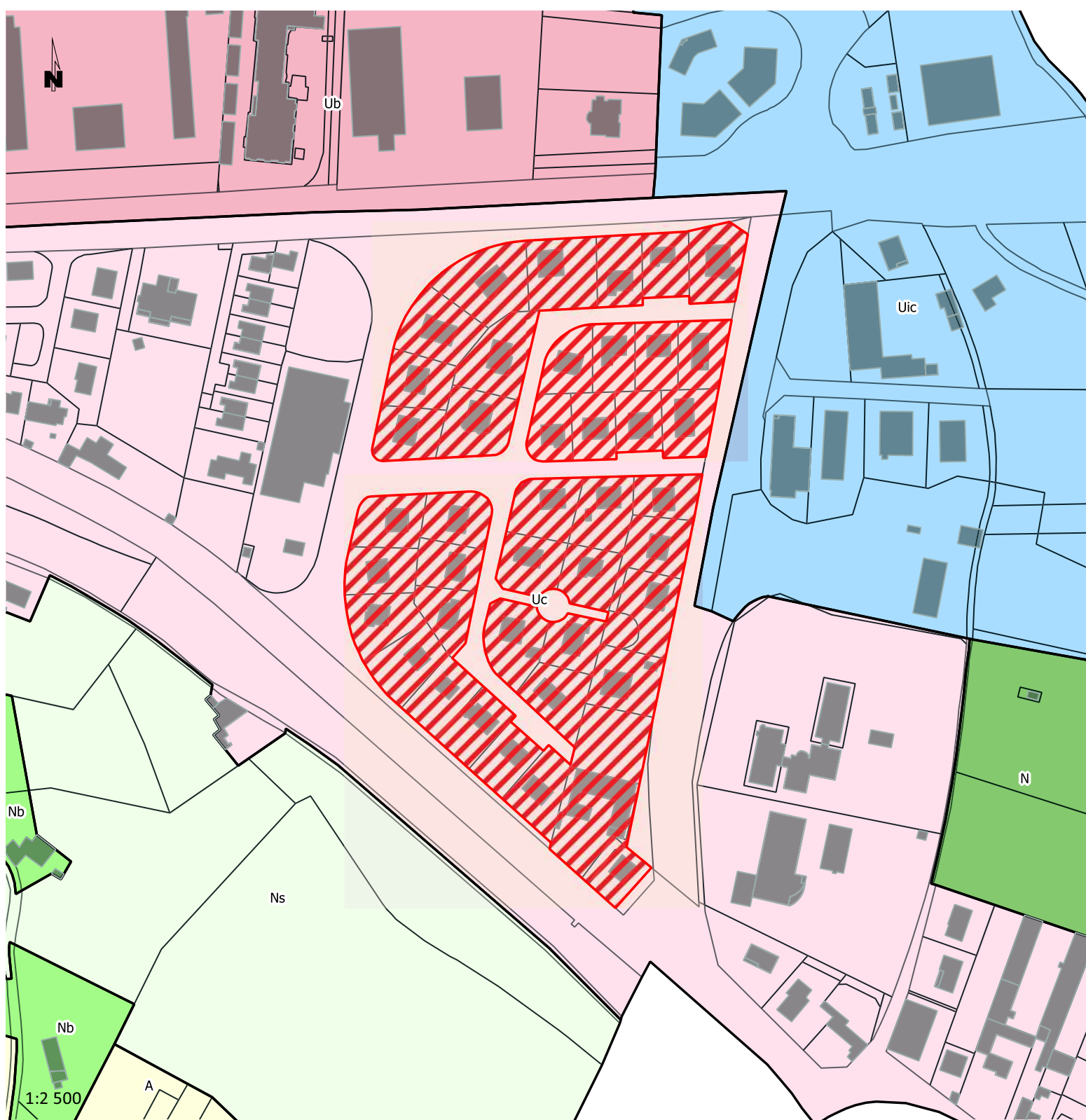
Ensemble patrimonial n° 13

Boussieu

Ensemble industriel



*Approuvé par le Conseil Municipal
du 11 février 2019*



Annexe au règlement 4.1b : Ensembles bâtis remarquables (C3)

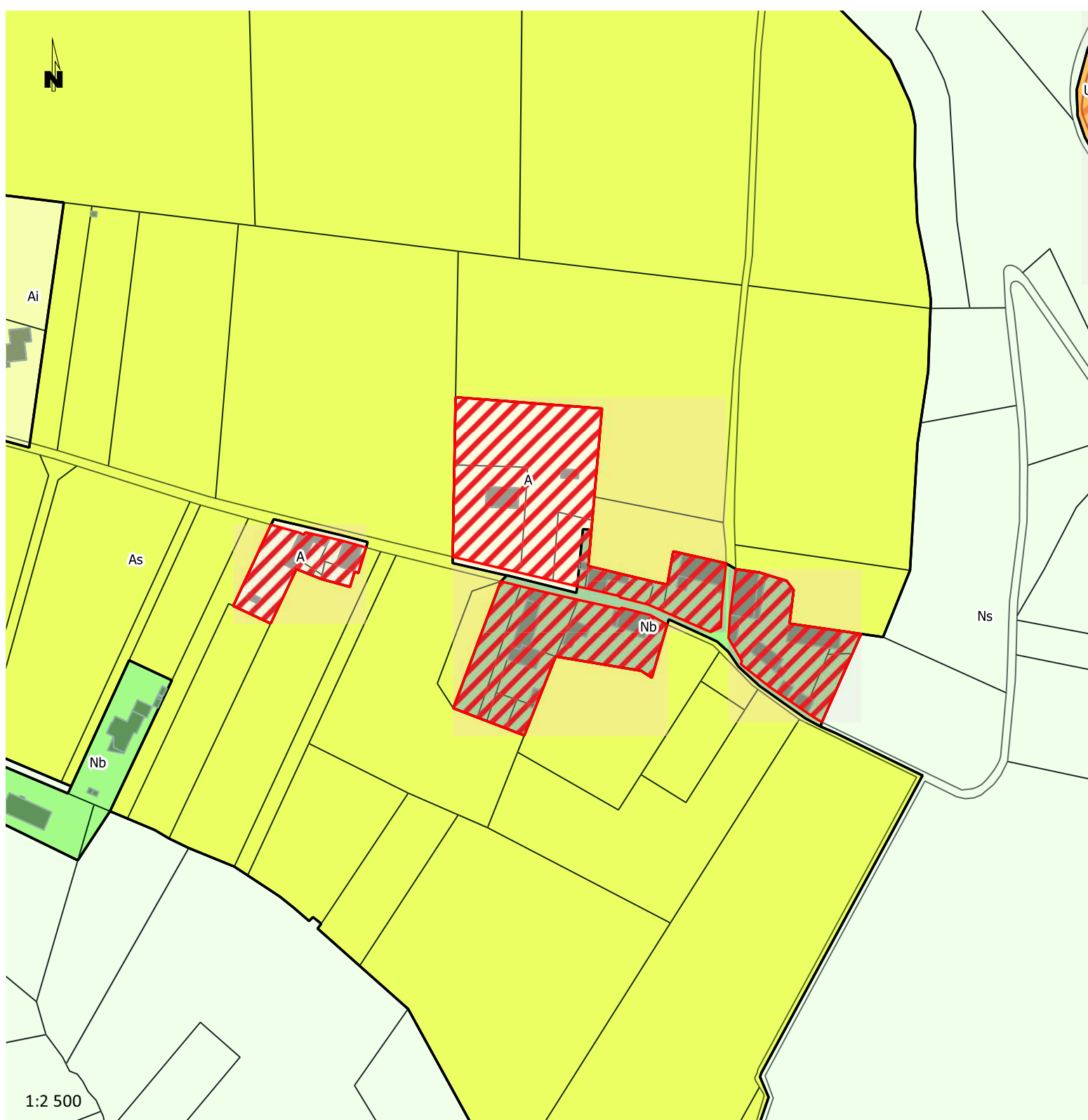
Ensemble patrimonial n° 14

Rivet

Tissu pavillonnaire

Approuvé par le Conseil Municipal
du 11 février 2019





Annexe au règlement 4.1b : Ensembles bâtis remarquables (C3)

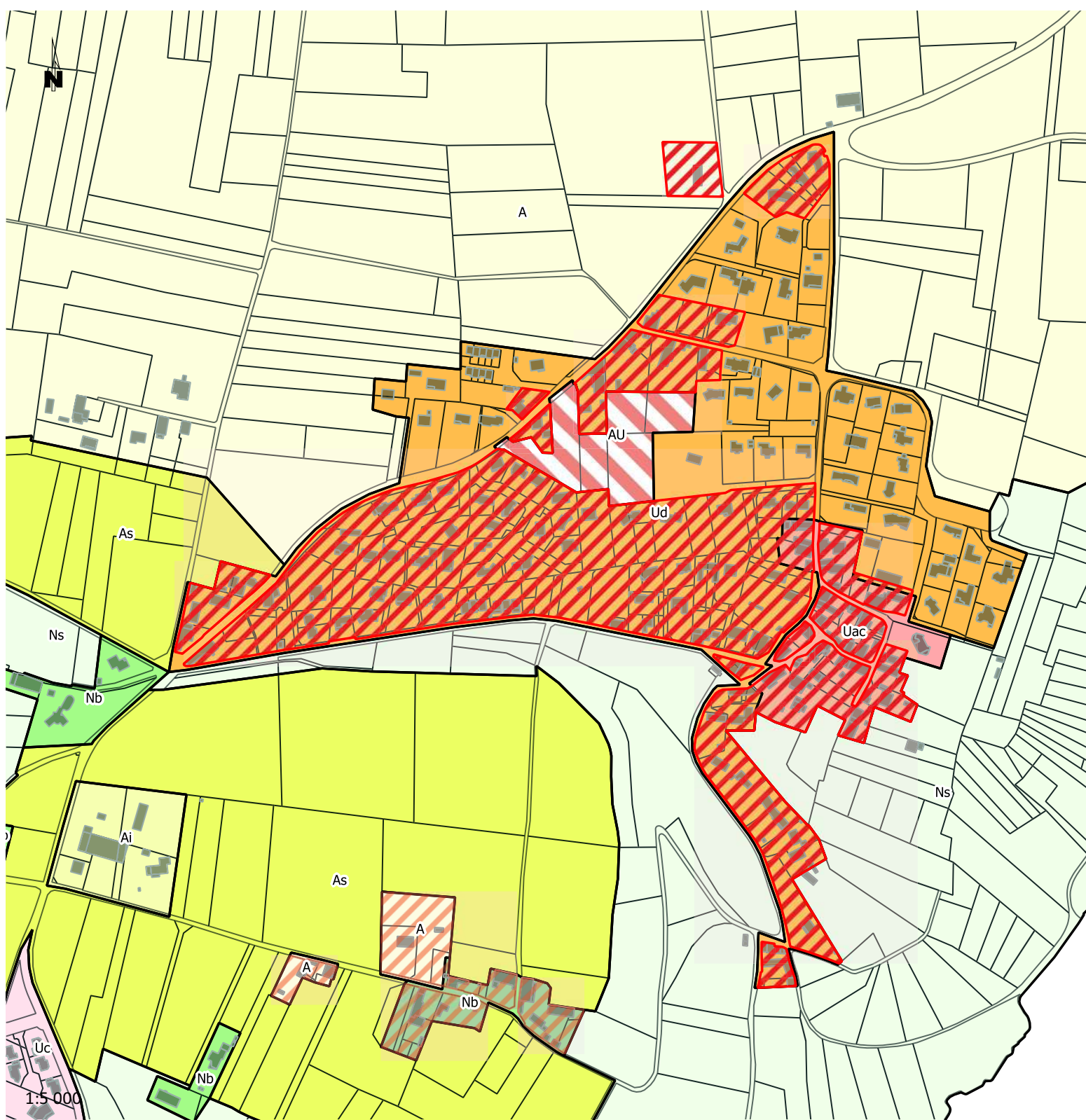
Ensemble patrimonial n° 15

Montbernier

Tissu rural

Approuvé par le Conseil Municipal
du 11 février 2019





Annexe au règlement 4.1b : Ensembles bâtis remarquables (C3)

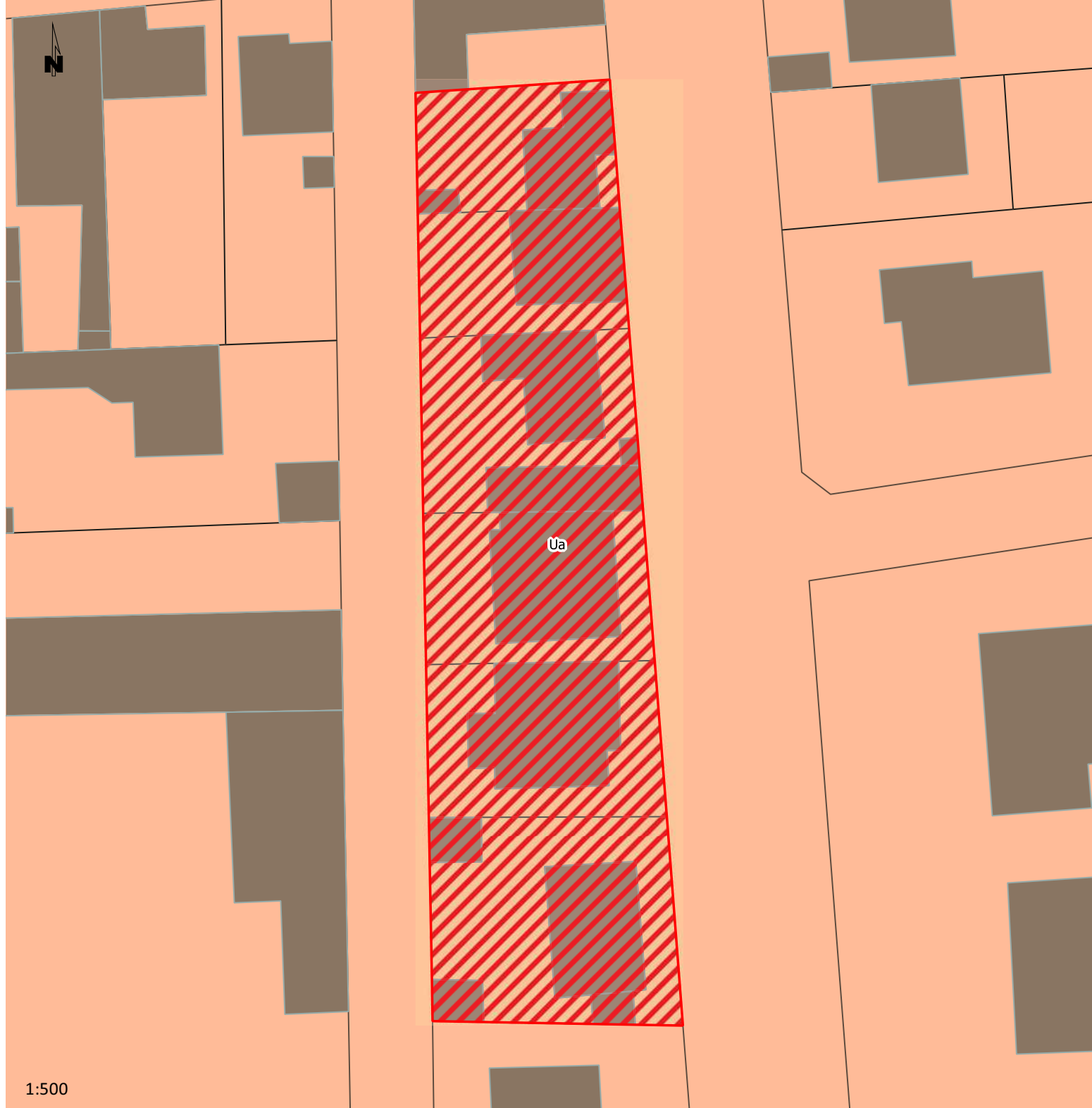
Ensemble patrimonial n° 16

Montbernier

Tissu rural

Approuvé par le Conseil Municipal
du 11 février 2019





Annexe au règlement 4.1b : Ensembles bâtis remarquables (C3)

Ensemble patrimonial n° 17

Avenue Gambetta



*Approuvé par le Conseil Municipal
du 11 février 2019*