

Brèves

Alerte Météo à la neige

La Préfecture de l'Isère a émis un bulletin météo d'alerte orange à la neige valable du jeudi 7 janvier 19 heures au dimanche 10 janvier. Ce bulletin météo prévoit un épisode neigeux de nature à engendrer des difficultés de circulation et à perturber certaines activités économiques. Cet événement qui commencera en soirée jeudi se poursuivra vendredi et devrait se terminer dimanche. Pour vendredi on attend environ 10 cm en plaine (voire 30 cm localement) et 20 cm en montagne. Le Nord Isère et les Préalpes pourraient cumuler jusqu'à 30 à 40 cm d'ici dimanche.... Le vent de nord rendra possible l'apparition de congères. Conséquences possibles : Les conditions de circulation sont susceptibles de devenir rapidement très difficiles sur l'ensemble du réseau routier. Les risques d'accident sont accrus du fait de la neige et de possible verglas.

De fait, les transports scolaires seront supprimés ce vendredi 8 janvier. Il est également demandé à la population de limiter les sorties et déplacements. Par ailleurs, les parents d'enfants scolarisés sont invités à s'assurer que les enseignants sont présents en nombre suffisant, et à prendre en compte le fait que la situation se dégradera encore en cours de journée : Ne posez vos enfants à l'école que si vous êtes sûrs de pouvoir les récupérer à 11 h 30 ou à 16 h 30

Par ailleurs, la Préfecture a demandé la fermeture du centre de vaccination de Bourgoin-Jallieu les vendredi 8 et samedi 9 janvier.

Recensement de la population du 21 janvier au 20 février 2010.



Institut national de la statistique et des études économiques

Dans les communes de 10 000 habitants ou plus, un échantillon de la population est recensé chaque année. La collecte annuelle porte sur un échantillon d'adresses représentant environ 8 % de la population. Au bout de 5 ans, l'ensemble du territoire de chaque commune aura été pris en compte, et 40 % environ des habitants de ces communes auront été recensés. Les statistiques élaborées à partir des enquêtes de recensement sont représentatives de l'ensemble de la population. Vous serez peut-être concerné entre le 21 janvier et le 20 février 2010.

Renseignement en mairie au 04 74 93 00 54

Campagne de vaccination contre la grippe A : les horaires du Centre de vaccination

Le Centre de vaccination est situé dans l'ancienne halte-gardiennerie du centre commercial de Champ-Fleuri, à côté du magasin Norma. Les jours et heures d'ouverture sont les suivants. Le 31 décembre 2009 de 09h00 à 13h00. Fermé les 1er et 02 janvier 2010. Lundi 04 janvier : 14 h 00 - 19 h00 - mardi 05 : 14h00 - 19h00 - mercredi 06 : 9 00 - 13h30 et 14h00 - 19h00 - jeudi 07 : 9h00 - 13h30 et 14h00 - 19h00 - vendredi 08 : 9h00 - 13h30 et 14h 0 - 19h00 - samedi 09 : 9h00 - 18h00 - dimanche 10 : Fermé

Contact : Service Hygiène Santé Tél. 04 74 28 35 05 ...

[+ d'infos en 1 clic !](#)

Thermographie aérienne sur Bourgoin-Jallieu : un outil de sensibilisation efficace

Dans le cadre de son Plan Climat 2009-2012, la mairie de Bourgoin-Jallieu a commandé une thermographie aérienne de son territoire : un avion a survolé la ville le 29 janvier dernier équipé d'une caméra infrarouge. Un traitement informatique permet de reconstituer un plan avec des nuances de couleurs révélant ainsi principalement les déperditions des toitures. Chaque Berjalien peut venir consulter le résultat de la thermographie concernant son logement auprès de l'AGEDEN et bénéficier en cas de

Agenda

12 janvier 2010

Conseil de quartier de Charges, Planbourgoin et ses chemins - Mairie Salle du Conseil Municipal - 20h30
[+ d'infos ...](#)

12 janvier 2010

Musique avec Le Kalakuta Orchestra + Le Mots Paumés Trio + Lalo - Théâtre Jean-Vilar - 20h30
Une soirée proposée en partenariat avec France Bleu Isère ... [+ d'infos](#)

13 janvier 2010

Contes méditerranéens dans le cadre de l'Année de La Turquie - Médiathèque - 15 heures ... [+ d'infos](#)

13 janvier 2010

Conseil de quartier Libération - Barbusse - Mairie salle du conseil - 20h30
[+ d'infos sur le Conseil de Quartier ...](#)

14 janvier 2010

Rugby : CSBJ /BUCAREST OAKS - 5ème Journée de la Challenge Cup - Stade Pierre Rajon - 19h30 - Stade Pierre Rajon

14 janvier 2010

Jeudis Jazz - Café Leffe - 20h30

L'association Nomade propose une soirée blues avec les BLUES TEMPO (harmonica, guitare, chant).

15 janvier 2010

Remise des Oscars sportifs de l'OMS (Office Municipal des Sports) - Salle Polyvalente - 18h30

16 janvier 2010

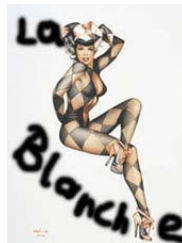
Loto de la Gymnastique Rythmique - Salle Polyvalente - 19 heures
De nombreux lots sont à gagner: 1 écran LCD de 82 cm, 1 week end gastronomique, 1 Wii, 1 Nintendo ds, 1 week end évasion, 1 appareil de photo numérique, 1 Gps. Les lots de la tombola : 1 camescope numérique, 1 lecteur Mp4, 1 repas gastronomique pour 2 personnes et de nombreux lots d'une valeur de 4000 Euros.

16 janvier 2010

BASKET : BCPI / US DE ST EGREVE - Gymnase David Douillet Isle d'Abeau - 20h30

16 janvier 2010

Echecs : Championnat de l'Isère - Espace Grenette - de 09 heures à 18h30.



Seconde phase du Championnat Départemental Jeunes de l'Isère organisée par La Dame Blanche, en coordination avec le Comité Départemental des Echecs. La 1ère phase s'est déroulée le 28 novembre à Grenoble : elle a réuni 22 benjamins dont Marc GROSJEAN du club "La dame blanche" et 19 pupilles dont 3 berjalliens : Terence MULLER, Aymerie MEYER et Thomas RIBEIRO Cette seconde phase verra également la participation des poussins et petits poussins. Ce championnat est qualificatif pour le Championnat Dauphiné-Savoie Jeunes 2010.

16 janvier 2010

Dernier jour de l'exposition de photos sous-marines du CSBJ Plongée - Office de Tourisme

17 janvier 2010

Fête annuelle de l'école Saint-Michel - Salle Polyvalente - 14 heures

18 janvier 2010



Exposition de peinture

Leslie Berthet-Laval, -
Office de Tourisme -
jusqu'au 30 janvier 2010

besoin d'un conseil approfondi pour envisager des travaux de rénovation.



Sur rdv à l'antenne Nord-Isère, centre commercial Champfleuri à Bourgoin-Jallieu : 04 74 93 56 73)

Barbe bleue à la médiathèque !

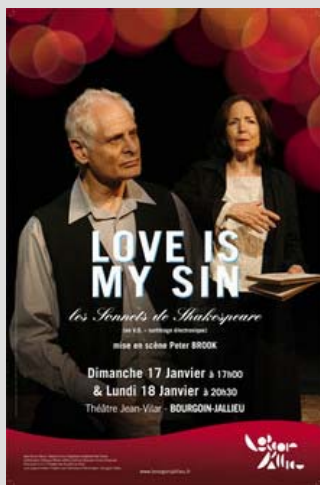


Découvrez le monde de Barbe-bleue à travers une exposition produite par l'imagier Vagabond. Marie Diaz et Sébastien Mourrain nous dévoilent avec leurs planches originales, plusieurs facettes du célèbre personnage de conte, Barbe-bleue. Tantôt bon enfant, amoureux, tantôt inquiétant et menaçant, Barbe-bleue se révèle comme la figure de l'ogre par excellence. Cette exposition tout public nous fait voyager et alimentent nos fantasmes et nos peurs enfantines les plus bleues.

Du 20 janvier au 20 mars 2010 Exposition : Inquiétant Barbe-bleue ... [+ d'infos](#)

" Love is my sin " de Peter Brook au théâtre Jean-Vilar

Shakespeare a écrit 154 sonnets dédié à un jeune inconnu et d'une rare beauté. Peter Brook en a choisi 27, regroupés sous le beau titre de "Love is my sin". [...] ils sont interprétés par son épouse, la comédienne Natasha Parry son épouse et l'acteur Bruce Myers.



Dimanche 17 janvier à 17h - Lundi 18 Janvier à 20h30 au théâtre Jean-Vilar - Exclisivité Rhône-Alpes. en V.O. surtirage électronique ... [+ d'infos](#)

Travaux en cours

Consulter les arrêtés du Maire [en cliquant ici ...](#)

Elus de permanence

pour connaître les dates ... [cliquer ici](#)

Le contenu est ici



18 janvier 2010

Conférence-filmée Mauritanie : entre désert et océan - Mégaroyal - Séances à 14h30 et à 20 heures ... [+ d'infos](#)

19 janvier 2010

Conseil de Quartier de Champ-Fleuri et sa ceinture verte - Salle Linné - 20h30

19 janvier 2010

Conférence : Représentations et prise en compte du handicap - Théâtre Jean-Vilar - 18h30

Cette conférence est animée par le professeur Charles GARDOU (Université Lumière - Lyon 2

20 janvier 2010

Projection du film "La boîte de Pandore" de Yesim Ustaoglu dans le cadre de l'Année de La Turquie - Cinéma Le Royal- jusqu'au 26 janvier 2010

Projection proposée avec l'association Cinéma Hors Pistes tous les soirs à 20 h 30 + le mercredi et le dimanche à 14h + le samedi et le dimanche à 17h ... [+ d'infos](#)

21 janvier 2010

Jeu de Jazz - Café Lefte - 20h30

Au programme : flamenco ! avec le trio FORASTEROS : guitare, chant,danse ... Immanquable !!!

22 janvier 2010

Soirée festive du Comité de Jumelage - Salle Polyvalente - 19 heures

Couscous au menu ! Tarifs repas et orchestre : adultes : 18 € : jeunes - de 12 ans : 12 €. Sur inscriptions au 04 74 93 09 05

23 janvier 2010

Soirée dansante organisée par l'association Country Star - Salle Polyvalente - 20 heures

Soirée COUNTRY avec Rose Alleyson " Meilleure chanteuse française Country Music Awards 2009 " et Kevin Buckley + Initiation Line-Dance



Bar- Petite Restauration

Entrée: 13 € - Gratuit : - 15 ans) Réservation : 04.74.93.19.36 ou 04.74.97.48.56

<http://country-star.wifeo.com>

BOURGOIN-JALLIEU
SAMEDI 23 JANVIER 2010
20h Salle Polyvalente
ENTRÉE: 13 € Bar-Petite Restauration
Initiation Line-Dance
Info-Réservation:
04.74.93.19.36 Ou 04.74.97.48.56
Municipalité de Bourgoin J. Allieu

23 janvier 2010

Loto de l'Amicale des Anciens du CSBJ Rugby - Chapiteau du CSBJ - 20 heures

23 janvier 2010

5ème exposition de modélisme ferroviaire - Espace Grenette + dimanche 24 janvier 2010

Omnibus vous propose de partir à la découverte des petits trains de votre enfance : LGB, vapeur vive, dioramas, vidéo, animations enfants, etc ... de magnifiques réseaux, musée du cheminot Ambérieu. Ouvert samedi de 10h00 à 19h00 et dimanche de 09h00 à 18h00 Entrée adultes : 3 € - Enfants de 07 à 15 ans : 1,50 € - moins de 7 ans gratuit

23 janvier 2010

En concert : The Gooseflesh (Electro/Istanbul) + Selim Sesler - Les Abattoirs - 21 heures

1ère partie, la classe SAZ de l'Association Franco-Turque - Entrée : 10 et 13 €

en janvier 2010

Textiles du 21^e siècle - Musée- jusqu'au 14 mars 2010

Une scénographie textile propose de découvrir les Textiles du 21^e siècle, au travers de manipulations interactives, de vidéos et supports écrits et multimédias. ... [lire la suite...](#)

L'agenda 2009

En un clic ... accéder à [l'agenda du mois](#)



**Lettre n° 29 : du 11 au 24 janvier
2010**

Vous recevez ce courrier en tant qu'abonné à la newsletter de la ville de Bourgoin Jallieu.

Bourgoin Jallieu [Le site de la Ville](#)
[Consulter les numéros précédents](#)

Pour vous désabonner, merci de cliquer [ici](#).

Si ce message ne s'affiche pas correctement, cliquer [ici](#).

Mairie de Bourgoin-Jallieu
1, rue de l'Hôtel de Ville - BP 428
38317 Bourgoin-Jallieu Cedex
Tél. 04 74 93 00 54

